



クリンだより

- ペットボトルの圧縮作業をご紹介します！
- アイデア制度
- 新主任インタビュー
- 岡部工場のご紹介
- 玉露の里のご紹介
- ちよいと乙なよる



優良

優良産廃処理業者
浜松市及び静岡県から収集運搬・処分業共に優良認定を頂きました。



株式会社 リサイクルクリーン

〒431-3314 静岡県浜松市天竜区二俣町二俣41
E-mail. info@recycle-clean.co.jp

静岡県西部/愛知県 0120-01-5255 (7:00~19:00)

静岡県中部/東部 0120-06-0617 (7:00~19:00)

第11回 ビジネスマッチングはままつ ビジネスマッチングフェア

ご来場ありがとうございました！

7月19日、20日の2日間にわたって、ビジネスマッチングフェアが開催されました。今回のリサイクルクリーンのテーマは解体工事でした。弊社のブースをご見学くださった皆様、名刺交換させていただきました皆様、ありがとうございました。



大切なのは考え方！喜んで働きましょう！



代表取締役 藤城太郎

人生の大半を占める労働時間……。いかに仕事を楽しく、やりがいのあるモノとし、そこから満足感や達成感を得るには、どうすれば良いのかを考えることはとても重要です。

「何をしているの？」と聞くと1人は、「見ればわかるだろ。レンガを積んでいるんだ」と答え、もう一人は、「学校を造っている。俺が造った学校で子供たちが勉強するんだよ」と答えました。
どう考え、どう感じるのかは、自分の考え方ひとつ。どうせやるなら楽しくやる。失敗を恐れない。自分の意見を伝え、任されたら責任を持ってやり遂げる。そんな組織でありたいと思います。

こんな逸話があります。学校を造っている建設現場でレンガを積んでいる職人さんが2人いました。

個人のお客様対象です

T-POINT 貯まります！

- リサイクルクリーンが収集運搬の場合に限ります。(持込みは対象外です)
- 個人様の解体工事も対象です
- 100円に対して1ポイント付与します
- ポイントの使用は出来ません

夏季休暇のお知らせ

下記の期間を夏季休暇とさせていただきます。ご不便をおかけしますが、何卒ご理解いただきますようお願い申し上げます。

8月11日 ▶ 8月16日
(金曜日) (水曜日)

8月17日から平常通り営業します



ペットボトルの圧縮作業をご紹介します！

コンビニやスーパーから回収されたペットボトルがコンベアに載せられます。



コンテナ4杯分のペットボトルがぎゅっと圧縮され、ひとつの固まりになります。立方体に圧縮することで、トラックに積み込みやすくなりました。10トントラックなら、14個程度が積載可能です。

ペットボトルは、もう一度ペットボトル原料となったり、シートや繊維製品に生まれ変わるために、ここから出荷されます。



ペットボトルの消費量が多い夏！ 分別マナーにご協力ください！

- 1 キャップをはずして
- 2 ラベルをとって
- 3 軽く水ですすいで
- 4 つぶして



社内アイデア制度

アイデアは現場の生の声から生まれます。リサイクルクリーンでは社内アイデア制度を実施し、常に業務の改善に取り組んでいます。

タイトル お客様向けのわかりやすい不適合一覧表の作成

提案者 齋藤 健 (桜台工場)

提案内容 お客様が排出された廃棄物の中に、弊社では受け入れられないものが、入っている場合がございます。こうした事を改善していくためには、お客様に不適合品をご理解いただくことが重要となります。そのため、お客様にとって、わかりやすい写真付きの不適合一覧表を作成していきたいと考えました。


部門長より わかりやすい不適合品一覧の作成は、品質保証部長に行ってもらいます。これによって、少しでも不適合品が減少できれば、時間や手間、コスト等の削減が期待できます。



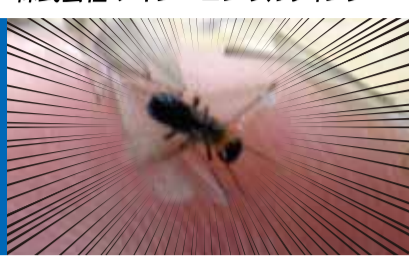
改善tonenku
お客様も弊社も、
Win&Winの関係！



「クリンだよりを見た」とお問合せください

床下点検・シロアリ防除は  株式会社 アイジーコンサルティング へ

その羽アリ、
シロアリかも
しれません。



 0120-37-6451 「クリンだよりを見た」とお問い合わせてください。

日本ハウスHD 創業49年「東日本ハウス」は、
「日本ハウス ホールディングス」へ

新築・建替え
土地探し
リフォームも
お任せ下さい



「クリンだよりを見た」とお問合せください
【フリーコール】 0800-888-7406



岡部工場 営業部 鈴木 秀平 Syuhei Suzuki

大学では環境についての学部を卒業。その後興味のある会計に関する専門学校を卒業し、リサイクルクリーンに入社。6年と4か月が経ちました。昨年1年間は本社勤務でしたが、5月より藤枝営業所の配属として再び岡部工場に戻ってきました。私が担当している営業エリアは静岡市内です。天竜に本社があることもあって、私が入社した当時は、県中東部ではまだ知名度が低い印象でしたが、この6年と少しの間はかなり名前が知られてきたように感じています。とはいえ、西部と比べると中東部はまだ知名度が低いので、優良産廃業者としての弊社の強みをもっとアピールして、知名度を上げていきたいと思っています。



岡部の特徴は、社員同士の距離が近いことです。皆が気さくに話せる明るい職場の良さを武器に、仕事に対して一致団結し、取り組んでいきたいですね。藤枝営業所は私を含めて二人体制で展開していますが、岡部工場の事務所がすぐ隣の部屋にあるので、連絡・相談が早く、工場にお問合せいただいた案件にはスピーディーに対応できると自負しています。



趣味はバスケットボールと読書です。バスケの練習は週一回。以前は市民リーグにも出ていましたが、最近は練習の時間が思うように取れず、試合にもなかなか参加できないのが実情です。

読書は小説が多いですね。伊坂幸太郎さん、石田衣良さん、森見登美彦さん、池波正太郎さんの著書なんかが好きです。最近はあまり読書の時間も作れていませんが、その代わりといつては何ですが、資格取得の勉強に励んでいます。最近では危険物取扱者 乙種第4類を取得。少し前には学校に通わせていただいて、一級土木施工管理技術者の資格を取得したりもしました。今後も自己研鑽を継続していきたいと思っています。

岡部工場は美しい青き山の中に…。



自動選別ラインを備えた全天候型の中間処理工場です

産業廃棄物が弊社工場に持ち込まれた場合、重機と人の手で主に大きなものを分別する「粗選別」が行われます。その後、廃棄物をベルトコンベアに乗せ、各自が分担して分別する「ライン選別」を行います。

岡部工場では、「粗選別」「ライン選別」でも拾いきれないものを無駄なく正確に処理するために「自動選別機」にかけます。自動選別機の最大の特徴は風力や磁力、比重差や振動篩を用いることで、廃棄物の種類や大小を効率よく選別できる点。当然、リサイクル率がアップします！

岡部工場は
リサイクル率
アップに貢献！



岡部工場から5分
道の駅
玉露の里を
ご紹介

岡部町は玉露の産地ということをご存知ですか？玉露といえば京都の宇治が有名ですが、岡部も福岡の八女と並ぶ三大産地と称されているんです。

美しい山々に囲まれた道の駅「玉露の里」には、物産館や食事処のほかに、茶花園や茶室「瓢月亭(ひょうげつてい)」があります。この茶室は、本格的な茶室以外にも腰掛席や大広間があるので、作法を知らない人でも気軽に愉しめるのが魅力です。

また、ここの名物はなんといっても玉露ソフトクリーム！暑さ厳しい折、口の中でさらっと溶けるソフトクリームは絶品です！岡部方面に来られた際は、ぜひ、道の駅「玉露の里」に立ち寄りてはいかがでしょうか。岡部の青い山の中っていると、風も少し涼しく感じます。

絶品！
名物「玉露ソフト」



セミの声、野鳥の音が
のどかな山間に響きます。



真夏の夜に、熱々の出汁巻たまごでちよいと一杯。口にはおぼると、じゅわあっと広がる出汁がたまりません。寿司屋は玉子を注文するのが通と聞いたことがありますが、この手のお店で美味しい出汁巻たまごに出会えると幸せを感じます。出会えそうで、なかなか出会えない丁寧な作られた出汁巻たまご。

欲をいうともう少し、ふんだんに大根おろしを載せて食べたいところです。

次は、大将！大根おろし山盛りね！とお願いしてみよう。ここは千歳のおばんざい「喜坐」、お初の店です。ざるに乗って出て来たのはお通しで、これで三人前。日本酒とお魚がお好きな方にはおすすめのお店です。

